

## THONON, À TRAVERS SA GÉODIVERSITÉ



**Dimanche  
28/05**

### THONON-LES-BAINS

Lieu du RDV : Office de tourisme de Thonon  
De 10h à 12h  
Dès 9 ans

Une visite guidée sur les traces des pierres de construction de la ville, pour découvrir l'histoire de leur formation, leur provenance ainsi que leur utilisation dans le patrimoine bâti local. Une visite guidée à double voix avec une guide conférencière et médiatrice du Géoparc et une géologue.

#### INSCRIPTION OBLIGATOIRE :

thonon@thononlesbains.com // 04 50 71 55 55



## ACTIVITÉ PASSANTE D'OBSERVATION ET DE DESSIN

**Lundi  
29/05**

### ABONDANCE

Lieu du RDV : Sur le parcours du tour du lac des Plagnes  
De 14h à 16h30 en accès libre  
Dès 7 ans

A l'aide de jumelles, cadres, longues vues, offrez-vous un autre regard sur la diversité faunistique et floristique du lac des Plagnes aux côtés d'une médiatrice du Géoparc. Vous pourrez aussi aiguiser votre créativité grâce à l'aquarelle.



## TRÉSORS CACHÉS DES DUNES



**Mercredi  
31/05**

### EXCENEVEX

Lieu du RDV : Parking de la plage d'Excenevex  
De 9h30 à 11h  
Dès 8 ans

Sous les grains de sable de la plage d'Excenevex, se trouve un réservoir de biodiversité indispensable à l'escabe des oiseaux migrateurs. Profitez des heures calmes de ce site unique en Europe pour en découvrir les richesses, comprendre les enjeux de cet habitat fragile et évoquer la conciliation des usages.

#### INSCRIPTION OBLIGATOIRE :

accueil@destination-leman.com // 04 50 72 80 21



## ATELIERS ENFANTS AU MUSÉE



**Mercredi  
31/05**

### SCIEZ-SUR-LÉMAN

Lieu du RDV : Musée de Préhistoire et Géologie  
Dès 6 ans

Deux ateliers pour voyager dans le temps :

- Miam miam au fil des changements climatiques depuis la Préhistoire à 14h ou à 16h30
- Fabrique ton fossile et histoire de la vie à 15h

#### INSCRIPTION OBLIGATOIRE :

contact@musee-prehistoire-sciez.com // 04 50 72 60 53



## ATELIER PHOTO OISEAUX



**Vendredi  
02/06**

### THONON-LES-BAINS

Lieu du RDV : Parking du delta de la Dranse  
De 18h à 21h  
Dès 16 ans

Venez vous initier à la photographie d'oiseaux aux côtés d'un médiateur du Géoparc ! Ce sera l'occasion de travailler votre approche, votre composition mais aussi d'en apprendre plus sur les espèces et le milieu dans lequel elles se sont installées.

#### INSCRIPTION OBLIGATOIRE :

thonon@thononlesbains.com // 04 50 71 55 55



## RANDONNÉE GÉOLOGIQUE ET BOTANIQUE

**Samedi  
03/06**

### LA CHAPELLE D'ABONDANCE

Lieu de RDV : Arrivée de la télécabine de La Panthiaz (route du Rys, direction Sevan)  
De 14h à 17h  
Dès 10 ans

Le lac d'Arvouin est un site privilégié pour observer 200 millions d'années d'histoire de la Terre et toute la diversité géologique et botanique qui en découle. Une pause crayonnée vous permettra d'illustrer vos découvertes.

400 m de dénivelé. Prévoir tenue et chaussures de marche.

#### INSCRIPTION OBLIGATOIRE :

lachelledabondance@ot-peva.com // 04 50 73 51 41



## REGARD D'EXPERT – L'ÉGLISE D'ABONDANCE : UNE HISTOIRE DE PIERRE ET DE FEU

**Samedi  
03/06**

### ABONDANCE

Lieu du RDV : Eglise d'Abondance  
De 10h30 à 11h30  
Dès 10 ans

L'église d'Abondance n'a pas encore livré tous ses secrets ... En compagnie de l'archéologue Sidonie Bochaton, vous allez découvrir, observer et imaginer le présent et le passé de ce monument plusieurs fois incendié.

#### INSCRIPTION OBLIGATOIRE :

abondance@ot-peva.com // 04 50 72 02 90



## AU COEUR D'UNE TOURBIÈRE

**Dimanche  
04/06**

### LES GETS

Lieu de RDV : Parking du lac des Ecoles  
2 sessions : 10h ou 11h  
Dès 6 ans

Venez explorer l'écosystème mystérieux d'une tourbière pour comprendre comment se forme un sol et la tourbe. Vous observerez la végétation typique de ce milieu et notamment la sphaigne, et les plantes insectivores.

#### INSCRIPTION OBLIGATOIRE :

accueil@lesgets.com // 04 50 74 74 74



## ENTRE PIERRE ET PÊCHE : DES RELATIONS INSOUÇONNÉES

**Dimanche  
04/06**

### MEILLERIE

Lieu du RDV : parking du port de Meillerie  
De 10h à 12h  
Dès 8 ans

Meillerie est un exemple fort des multiples relations souvent insoupçonnées entre biodiversité et géodiversité. Sa visite guidée est l'occasion d'aborder de nombreuses richesses issues du passage des glaciers dont l'habitat privilégié pour la reproduction de l'emblématique omble chevalier !

#### INSCRIPTION OBLIGATOIRE :

thollonlesmemises@ot-peva.com // 04 50 70 90 01



## INITIATION AU BAIN DE FORÊT



**Dimanche  
04/06**

### BALLAISON

Lieu du RDV : Parking de la Pierre à Martin  
De 9h à 12h  
Dès 10 ans

Ici les 5 sens seront en éveil. Prenez le temps d'observer comment la géologie influe sur les sols et le végétal entre vignes et forêts. Ensuite, expérimentez un moment de ressourcement grâce à la pratique inspirée des bains de forêt.

#### INSCRIPTION OBLIGATOIRE :

accueil@destination-leman.com // 04 50 72 80 21



## REGARDS CROISÉS : LE CHANVRE DANS TOUS SES ÉTATS

**Vendredi  
09/06**

### THONON-LES-BAINS

Lieu du RDV : Musée du Chablais - 2 rue Michaud  
De 18h à 19h  
Dès 8 ans // accès libre

Venez tout apprendre de cette ancienne culture en Chablais à travers les collections des musées : de son histoire qui a laissé des traces dans la toponymie, à la présentation du matériel qui servait à travailler les fibres, de son utilisation dans la confection textile jusqu'à ses propriétés thérapeutiques. Avec Gilles Bondaz, membre des Amis des musées du Chablais.



## INITIATION AU LANGAGE DES PLANTES

**Samedi  
10/06**

### BERNEX

Lieu du RDV : Parking du lac de la Beunaz  
De 10h à 12h30  
Dès 8 ans

Une invitation à décrypter le langage bio-indicateur de la végétation, son évolution et son interaction avec le sol et notamment les pollinisateurs. Sans oublier les utilisations comestibles et médicinales.

Prévoir tenue et chaussures de marche

#### INSCRIPTION OBLIGATOIRE :

bernex@ot-peva.com // 04 50 73 60 72





## SORTIE FAUNE SAUVAGE

**Dimanche  
11/06**

### BELLEVAUX

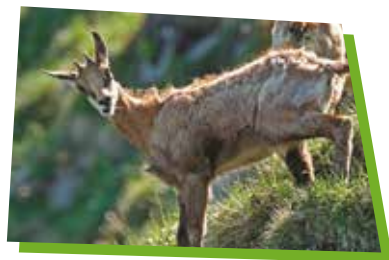
Lieu du RDV : Parking du Torchon à la Chévrerie sur la commune de Bellevaux  
De 8h à 12h  
Dès 10 ans

Cette sortie sera l'occasion de découvrir en quoi le massif du Roc d'Enfer offre des milieux privilégiés pour la faune sauvage et peut-être d'observer chamois, marmottes et gypaètes.

Prévoir tenue et chaussures de marche

### INSCRIPTION OBLIGATOIRE :

info@alpesduleman.com // 04 50 73 71 53



## CHANTIER PARTICIPATIF : ARRACHAGE DES PLANTES INVASIVES

**Samedi  
10/06**

**SAINT-JEAN-D'AULPS De 9h à 12h**

**LULLIN De 14h30 à 17h30**

Dès 10 ans

Apprendre à reconnaître et arracher les espèces exotiques envahissantes. Elles sont aujourd'hui considérées comme l'une des principales menaces pour la biodiversité et constituent un danger pour les espèces locales lorsqu'elles accaparent une part trop importante des ressources dont les espèces indigènes ont besoin pour survivre, ou qu'elles s'en nourrissent directement.

Prévoir gants de jardinage, chaussures et vêtements adaptés à la météo  
Les lieux exacts de rdv vous seront communiqués en amont.

### INSCRIPTION OBLIGATOIRE :

tourisme@siac-chablais.fr // 09 74 76 72 77



## LE GÉOPARC EN FÊTE AU FESTILÉMAN

**Samedi et Dimanche  
27 et 28/05**

**ÉVIAN-LES-BAINS**

De 10h à 18h

Venez faire le plein de découvertes insolites et d'anecdotes locales au stand officiel du Géoparc. Quiz, jeux et expériences 100% lémaniques sont au programme.

On vous attend avec toutes vos questions sur le Géoparc mondial UNESCO du Chablais.

**ENTREE LIBRE**



## EXPOSITION : LES DESSOUS DES ROCHES DU CHABLAIS

**Du 29 Mai  
au 10 Juin**

### BIBLIOTHEQUE DE MORZINE

Entrée libre pendant les horaires d'ouverture habituels

Dès 13 ans

À travers le décryptage de 7 roches récoltées aux quatre coins du territoire, l'exposition retrace l'épopée géologique du massif du Chablais, véritable mémoire de l'histoire de la formation des Alpes.

Chaque roche livre de précieux indices sur les différents paysages qui se sont succédé depuis près de 250 millions d'années.

04 50 75 93 58



# les SEMAINES DU GÉOPARC<sup>du</sup> CHABLAIS

édition 2023

Voyage en terre (presque) connue

**27 > 11  
mai > juin**

**ANIMATIONS  
GRATUITES**



## INFOS

[www.geoparc-chablais.com](http://www.geoparc-chablais.com)



geoparc-chablais

geoparcchablais

